

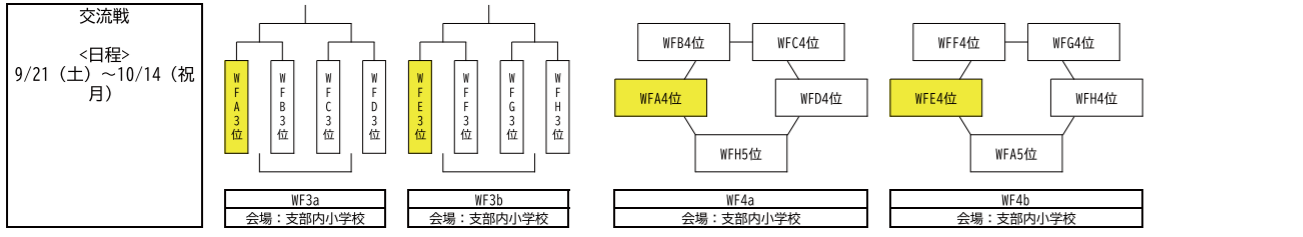
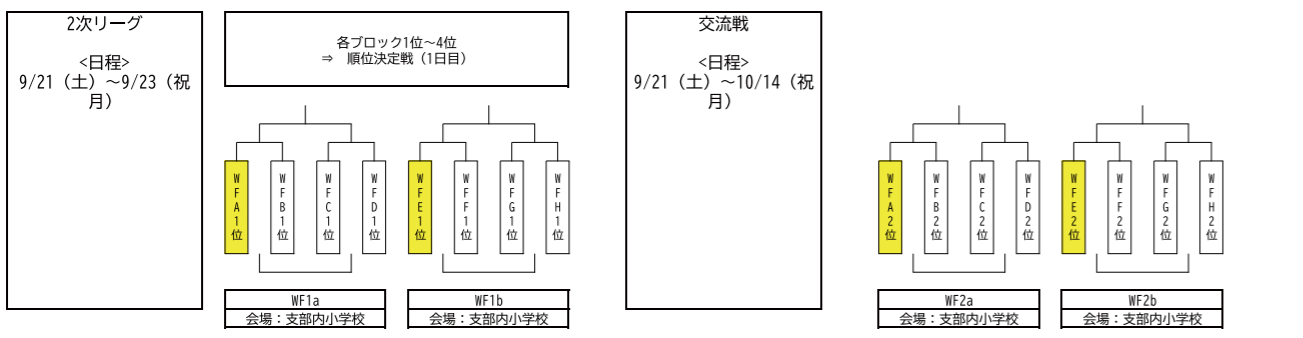
交流大会の部 女子 8ブロック：34チーム

交流大会の部 女子：34チーム

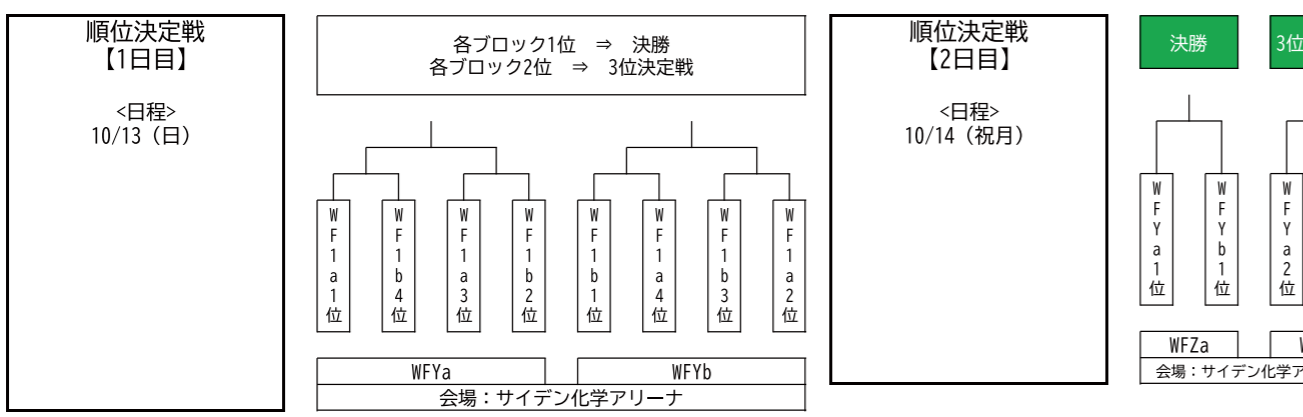
1次リーグ

各ブロック1位 ⇒ 2次リーグ
各ブロック2位以下 ⇒ 交流戦

WFA	WFB	WFC	WFD	WFE	WFF	WFG	WFH
1 蕨	6 佐知川下HOOPS	10 春岡	14 道祖土	18 辻MBC	22 土合	26 大宮南	30 さいたまコリア
2 飯塚	7 西原	11 上尾大石北女子	15 さしま	19 下落合	23 田島	27 神根東	31 浦和大利
3 与野八幡	8 慈恩寺GIRLS	12 川口北	16 東岩槻	20 七里ジュニア	24 さいたま大谷口	28 太陽	32 片柳ビクトリー
4 宮原	9 双葉	13 植竹	17 与野南	21 安行東	25 与野	29 柏崎ジュニア	33 上尾芝川
5 文蔵							34 新郷クイーンズ
9/8文蔵・16与野八幡	9/8・15大谷	9/1神根・8植竹	8/24道祖土	8/31・9/7安行東	9/8・15与野本町	9/8・15神根東	9/7・8新郷東



WFA	1日目 9月8日(日)	さいたま市立文蔵小学校	WFE	1日目 8月31日(土)	川口市立安行東小学校
	2日目 9月16日(月)	さいたま市立与野八幡小学校		2日目 9月7日(土)	川口市立安行東小学校
WFB	1日目 9月8日(日)	さいたま市立大谷小学校	WFF	1日目 9月8日(日)	さいたま市立与野本町小学校
	2日目 9月15日(日)	さいたま市立大谷小学校		2日目 9月15日(日)	さいたま市立与野本町小学校
WFC	1日目 9月1日(日)	川口市立神根小学校	WFG	1日目 9月8日(日)	川口市立神根東小学校
	2日目 9月8日(日)	さいたま市立植竹小学校		2日目 9月15日(日)	川口市立神根東小学校
WFD	1日目 8月24日(土)	川口市立差間小学校	WFH	1日目 9月7日(土)	川口市立新郷東小学校
	2日目 8月25日(日)	さいたま市立道祖土小学校		2日目 9月8日(日)	川口市立新郷東小学校



LIPRO イメージソング
LIPRO リプロカップ応援ソング
 New Life Producer

一緒に歌って
応援しよう!!

「この街から NEW LIFE」

いつかあの人に近付きたいと
ずっと背中を追いかけた
もがけもがく程苦しくて
明日は来るのか見えなくて

公園のベンチに座り
ふと空を見上げた
風が僕の耳元で
「大丈夫」とささやいた

そうさ
ここから始まる (NEW LIFE)
叶えたい夢を PRODUCE
逃げ出したいこのココロを抑えて
Let's try again この街で

いつかあの場所に行きたいと
ずっと前から夢みてた
走れば走る程遠ざかり
足音だけが空回り

すり減った靴を見つめて
分かった事があるんだ
足を一歩踏み出して
「立ち上がれ」とつぶやいた

きっと
ここから始まる (NEW LIFE)
叶えたい夢を PRODUCE
逃げ出したいこのココロを抑えて
Let's try again この街で

本気の想いは (何よりも強い)
人を動かすんだ (I got a POWER)
忘れない 溢れ出す想いを
花が咲くように 空に太陽が光る様に
いちばん輝く未来は
I believe
そうさ
ここから始まる (NEW LIFE)
叶えたい夢を PRODUCE
逃げ出したいこのココロを抑えて
Let's try again この街で

/作詞・作曲・歌 MIYAKO

「この街から NEW LIFE」はリプロ公式 Youtube からお聴き頂けます。
<https://www.youtube.com/watch?v=mknDF7-dTsw&t=1s>

《さいしん》は、がんばる子ども達を
応援しています!

まっすぐ、あなたへ。

埼玉縣信用金庫

《さいしん》LINE 友だち募集中!
 うれしい情報をお届けします!

お得な
キャンペーン

役立つ
マネー情報

埼玉県の
地域情報

真

つすぐで素直過ぎる性格で、思ったことは即行動、自分にも他人にも嘘をつけないあこ子。あこ子の隣には、小3からの親友・充希がいつもいた。高2の新学期、初登校の日、全女子の学校に行く原動力で学校イチの超人気者・直己が、まさかの留年により2人の同学年に降臨！直己は一目惚れしたあこ子は、ド直球なアプローチを開始。

充希は「カッコイイと思うけど恋愛って感じじゃない」と好きではないと断言するものの、充希の怪しい動きを察知するあこ子。先手必勝！と、直己に告白するあこ子だが、「彼女つくる気ないから」とあっけなくフラれてしまう。

落ち込むあこ子だが、直己の親友・成田から直己が彼女を作らない理由を聞き、彼を好きでい続けることを決意。

「あたし、直己くんのことあきらめないから！」と、再びド直球なアプローチを始めるあこ子に、直己もいつしか笑顔が増えていく。遊園地へと遊びに出かけた

4人だが、直己は数日前に目にしたあこ子と成田が話す姿が引く掛かり、あこ子と目が合わせられない。事情を知らないあこ子は、直己が自分を避けているように感じ落ち込んでいた。そんなふたりを目の当たりにした充希は、自分が直己と2人になれるように仕組んで…。

MAIN CAST

関川あこ子（せきかわあこ子）**渡邊美穂**さん
真つぐで素直過ぎる性格で、思ったことは即行動、自分にも他人にも嘘をつけないド直球ガール。留年で同じクラスに降臨した直己に一目惚れ。猛アタックを開始する。小学生の時にいじめられている充希を救って以来、ずっと二人は一緒だった…！?

【PROFILE】
2000年2月24日、埼玉県出身。
「日向坂46」の元メンバーで卒業後はドラマ「SHUT UP」(TX/23年)、「あなたの恋人、強奪します。」(ABC/24年)に出演し女優として活躍するほか、「シ

ネマアディクト」、「シネマクラッシュ」(BSテレ東)でシネマナビゲーターを務めるなど幅広く活躍。本作で映画初出演・初W主演となる。公開待機作に、W主演を務める映画「青春ゲシュタルト崩壊」(25年)がある。

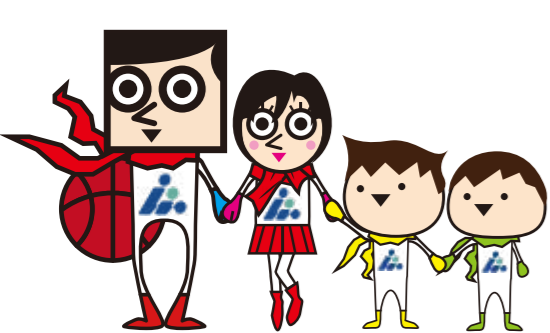
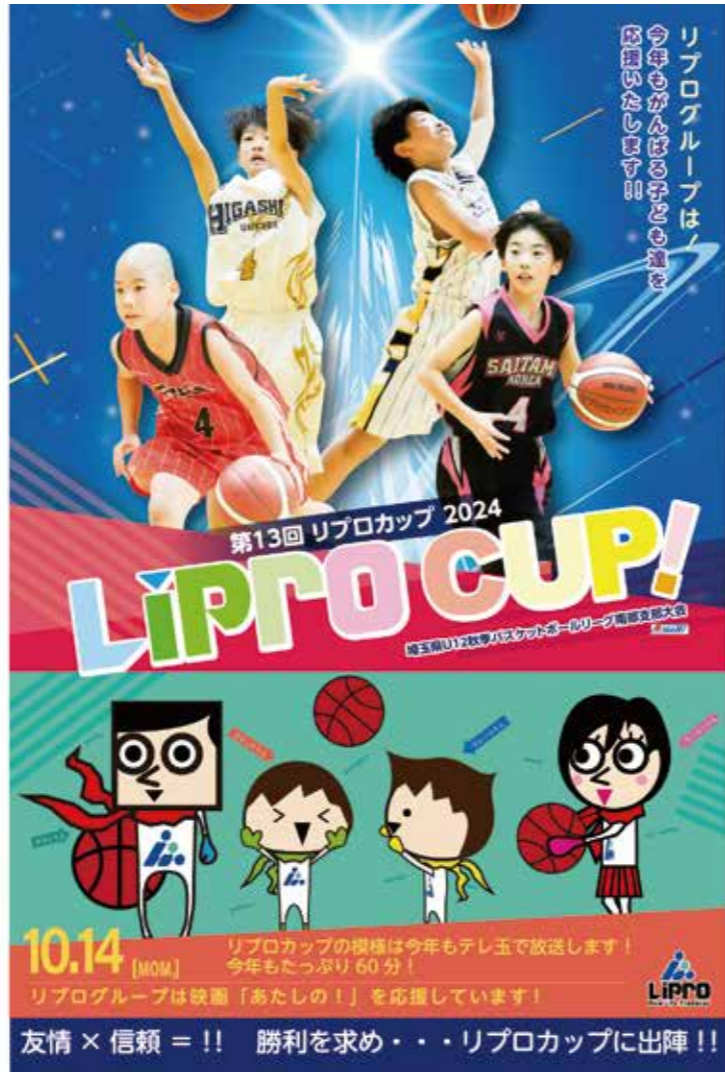
御共直己（みともなおみ）**木村柁哉**さん（INI）
全女子の学校に行く原動力である、学校イチの王子様。3桁に上る女子に告られるが、彼女を作らない主義らしく、断っている。いつも笑顔だが、小学生以来の親友の成田だけが、直己の繊細な部分を知っている。うっかり留年、あこ子たちと同年に。

【PROFILE】
1997年10月10日、愛知県出身。
サバイバルオーディション番組「PRODUCTION JAPANESEASON2」を通じて結成されたグループ「INI」のリーダー。TBSドラマ「君の花になる」(22年)に出演。本作が映画初出演・初W主演となる。

リプログループは映画「あたしの！」を応援しています！

第13回 リプロカップ 2024

あたしの! × LIPO CUP



第1 一回リプロカップに選手として参加されたいた女優の渡邊美穂さん。その縁あって先日リプロマヴィで当時のミニバスについてインタビューをいたしました。(その模様は12PのQRコードからご覧いただけます。)

テレビやラジオなどでも活躍されている渡邊さんがこのたびINIのリーダー・木村柁哉さんとW主演で映画「あたしの！」が公開されます！

それを記念して今回リプロカップ2024では「あたしの！」×リプロカップでタイアップをすることになりました！

リプログループは映画「あたしの！」を応援しています。

リプロマヴィ 参加の目録について

渡邊さんに当時のリプロカップの思い出やミニバスの思い出について語っていただきました。中にはメディアで初めて話した内容も！？インタビューの様子はリプロマヴィの取材記事内のYouTubeの動画で見られます。渡邊さんのファンの方もミニバスをやっている選手のみなさんも楽しめる内容となっております。ぜひご覧ください。

リプロマヴィ LIPO MAVIE
埼玉バスケットボールアンバサダーの渡邊美穂さんにバスケットについて熱く語っていただきました
取材記事はこちら→

LIPPO CUP × apollostation card



リプロカップ ご入会キャンペーン!!

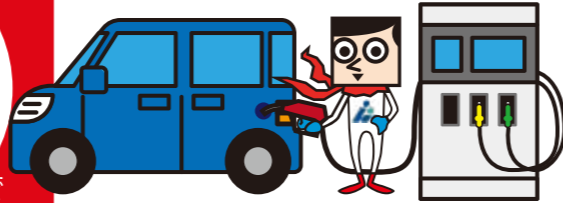
キャンペーン期間：10月末まで（※2024年11月10日までに発券された方に限ります。）

下記QRコードからご入会いただいた方

20円/ℓ引き

最大 3ヶ月

※3回目の締め日まで
※上限300ℓまで



✓ガソリン ✓軽油
apollostationでの給油が
さらにおトクに!

apollostation card



入会金・年会費
ずっと**無料**

【給油値引き】20円/ℓ引き：2回目の締め日まで →請求時5円/ℓ + 追加値引18円/ℓ
以降3回目の締め日まで →請求時2円/ℓ + 追加値引18円/ℓ

追加値引き サイクル	発券分	利用分まで対象	反映
9/1 ~ 9/10	9/10	11/10	12/20
9/11 ~ 10/10	10/10	12/10	1/20
10/11 ~ 11/10	11/10	1/10	2/20

<カードのお申し込みについて>

オンライン申し込み方法 スマートフォンから右の二次元バーコードを読み取りアクセス

※右記QRコードからのお申し込みが対象となります。こちら以外からの申し込みはキャンペーンの対象外となります。通常はお申し込み後30分以内に受付完了メールが届きます。その後お電話で申込意思を確認させていただいた上で審査結果をメールで通知いたします。メール受信制限をされている方は「@ml.idemitsucard.com」のメールが届くように設定変更をお願いいたします。※カードは本人限定受取郵便等にて発送いたします。



「apollostation card」に関するお問い合わせ先

apollostation card に関するご質問、申込書の記入方法、カード発行状況などの質問は右記のお問い合わせ先までご連絡ください。

出光カード会員サービスデスク(9:00~17:00、1/1休)

0570-064-034

国際電話、IP電話をご利用の場合 東京 03-5996-1236 / 大阪 06-7709-8024
コンピュータでの音声応答サービスとなりますので、ナビダイヤルの案内後、オペレータ希望の場合は音声ガイダンスに従ってお進みください。

さいたま市、埼玉県南部の地域情報サイト

でリプロカップご入会キャンペーンの詳細記事が見れます!

リプロマヴィ
LIPPO MAVIE

リプロマヴィは
コチラから!

www.lipro-mavie.com

リプロマヴィ で検索!



さいたま市、埼玉県南部の地域情報サイト「リプロマヴィ」で、リプロカップご入会キャンペーンの詳細記事を見れます! リプロマヴィは「LIPPO MAVIE」の公式アカウントです。リプロマヴィの公式アカウントで検索すると、リプロカップご入会キャンペーンの詳細記事や、お得な情報も配信してまいります。ぜひご覧ください!

公益財団法人
日本盲導犬協会



LIPPO リプログループは

盲導犬の育成等を通じた視覚障がい者の
自立と社会参加推進を支援しています。

街で盲導犬をみかけたら

- 🐾 声をかけたり、じっと前から見たりしないでね。
- 🐾 食べ物を見せたりあげたりしないでね。
- 🐾 盲導犬をなでたり口笛をならしたりしないでね。
- 🐾 自分のペットと挨拶させようと近づけたりしないでね。

LIPPO リプログループ
New Life Producer

株式会社リプロ
048-816-4288 (代表)

- 🏢 有限会社ジーエム・ビルド TEL 048-789-6890
- 🏢 株式会社リプロコミュニティ TEL 03-6914-1649
- 🏢 株式会社リプロエージェンシー TEL 03-3941-5132
- 🏢 株式会社リプロピース TEL 03-4400-4074
- 🏢 株式会社リプロネクスト TEL 050-5319-5206

リプログループは今年もリプロカップの模様を
テレ玉で放送いたします。今年もたっぷり60分!
10/26(土)夜7時より

企画・制作・提供:
リプログループ

情報誌「LIPPO MAVIE」
イメージキャラクター
マヴィくん

※放送日は都合により変更となる場合がございます。

リプロマヴィ
LIPPO MAVIE LINE 公式アカウント

LiproMAVIE LINE 公式アカウントで
リプロカップ結果速報のお知らせをいたします。

また、LiproMAVIE 及びリプログループから、うれしいプレゼントやキャンペーンなど、お得な情報も配信していきます。ぜひお友達になってください!

友だち登録方法

QRコードリーダーで



「ID検索」で

@lipro-mavie

検索欄に「@lipro-mavie」と入力し、検索したら lipro-mavie を追加します。

NACK5
79.5 FM

LIPPO リプログループ提供

ADVANCE EARTH

身近なエコから世界のエコまで、
様々な生活スタイルを紹介している番組です!

毎週日曜日 10:10~10:20放送
パーソナリティ: 今井ちひろ

リプログループが提供するNACK5のラジオ番組「ADVANCE EARTH」内で、リプログループイメージキャラクターの「的場浩司さんのラジオCM」が流れています。



「MOVIXさいたま」「イオンシネマ大宮」
「ユナイテッドシネマ浦和」にてシネアド放送中!

投資用新築マンション エミネックス与野本町2期 (総戸数9戸)

EMINEX 1Kマンション エミネックスシリーズ

A TYPE			B TYPE			C TYPE		
1K	1K	1K	1K	1K	1K	1K	1K	1K
20.01㎡	20.01㎡	20.01㎡	20.01㎡	20.01㎡	20.01㎡	20.01㎡	20.01㎡	20.01㎡
6.05坪	6.05坪	6.05坪	6.05坪	6.05坪	6.05坪	6.05坪	6.05坪	6.05坪

想定レントロール表

階	301号室	302号室	303号室
3F	賃料 61,000円 管理費 3,000円 面積 20.01㎡	賃料 61,000円 管理費 3,000円 面積 20.01㎡	賃料 61,000円 管理費 3,000円 面積 20.01㎡
2F	賃料 60,000円 管理費 3,000円 面積 20.01㎡	賃料 60,000円 管理費 3,000円 面積 20.01㎡	賃料 60,000円 管理費 3,000円 面積 20.01㎡
3F	賃料 59,000円 管理費 3,000円 面積 20.01㎡	賃料 59,000円 管理費 3,000円 面積 20.01㎡	賃料 59,000円 管理費 3,000円 面積 20.01㎡

※図面と現況が相違する場合は、現況優先とします。※[LDK]は「リビングダイニングキッチン」、[SR]は「サービスルーム(納戸)」、[SIC]は「シューズインクローゼット」を意味します。※家具配置についてはイメージとなります。

投資用新築マンション(木造地上3階建) 1K×9戸 **12,400万円(税込)**

JR埼京線「与野本町」駅徒歩10分。緑豊かな与野公園まで徒歩3分。
全室エアコン標準装備。年間想定収入702.0万円。年間想定利回り5.66%。

【物件概要】物件所在地/埼玉県さいたま市中央区本町西2丁目2-14 交通/JR埼京線「与野本町」駅徒歩10分 総戸数/地上3階建て9戸 地目/山林 用途地域/第一種中高層住居専用地域 都市計画/市街化区域 防火指定/準防火地域 其他の法令上の制限/其他/15m高度地区、景観法、さいたま市中高層建築物の建築及び大規模開発行為に係る紛争の防止及び調整に関する条例 建ぺい率/60% 容積率/200% 設備/東京電力・公営水道・都市ガス・下水道 土地権利/所有権 取引態様/売主 土地/117.13㎡ 接道状況/北側約3.5m公道 建物構造/木造地上3階建 間取/1K×9戸 建物延床面積/199.95㎡ 建築確認番号/第23UD11S建09341号 現況/建築中 工事完了年月/2025年1月下旬予定 引渡可能年月/2025年1月下旬以降

※図面・パース等と現況が異なる場合は、現況優先と致します。※建築状況によっては完成・引渡時期は変更となる場合があります。
※売却済の場合は、ご容赦下さい。

新築分譲住宅 ママ's リプラス新中里2期

MaMa's LEPLUS ママ's リプラス

【フラット35S】対応物件です。

3.9M私道(位置指定道路)
5.0M公道

区画図 間取図 イメージパース

※図面と現況が相違する場合は、現況優先とします。※[LDK]は「リビングダイニングキッチン」、[SR]は「サービスルーム(納戸)」、[SIC]は「シューズインクローゼット」を意味します。※家具配置についてはイメージとなります。

新築一戸建(木造3階建) 3LDK+車庫 **5,380万円(税込)**

JR埼京線「与野本町」駅徒歩11分・JR京浜東北線「与野」駅徒歩14分、公園近くの緑豊かな住環境。全居室6帖以上、LDK19帖超、ゆとりを持たせたプランニング。

【物件概要】物件所在地/埼玉県さいたま市新中里4丁目265-3(地番) 交通/JR埼京線「与野本町」駅徒歩11分・JR京浜東北線「与野」駅徒歩14分 総戸数/全1棟 地目/宅地 用途地域/第一種住居地域 都市計画/市街化区域 防火指定/なし 其他の法令上の制限/其他/景観法・高度地区(20M地区) 建ぺい率/60% 容積率/200% 設備/東京電力・公営水道・下水道・都市ガス 土地権利/所有権 取引態様/売主 土地面積/79.77㎡ 接道状況/北側約4.0m私道、西側5.0m公道 建物/構造・規模/木造3階建 建物面積/119.23㎡(車庫13.97㎡含む) 建築確認番号/第23UD11S建09772号 間取り/3LDK+車庫 現況/建築中 完成予定/2024年8月上旬完成予定 引渡し日/2024年8月中旬(渡り予定) 駐車場/有(2024年8月23日現在)

新築分譲住宅 ママ's リプラス岩槻区西原台2期 (全2棟)

MaMa's LEPLUS ママ's リプラス

【フラット35S】対応物件です。

2階PLAN 床面積: 50.92㎡
R階PLAN 床面積: 12.83㎡
1階PLAN 床面積: 40.66㎡

2階PLAN 床面積: 47.61㎡
R階PLAN 床面積: 12.42㎡
1階PLAN 床面積: 30.10㎡

A号棟間取図 B号棟間取図 B号棟/A号棟 建物外観

※図面と現況が相違する場合は、現況優先とします。※[LDK]は「リビングダイニングキッチン」、[SR]は「サービスルーム(納戸)」、[SIC]は「シューズインクローゼット」を意味します。※家具配置についてはイメージとなります。

新築一戸建(木造2階建) 3LDK+スーパーロフト(各棟) **各棟:4,380万円(税込)**

各棟敷地面積130㎡超、カースペース2台。東武アーバンパークライン「岩槻」駅徒歩6~7分。SIC、WIC、パントリー、スーパーロフトなど収納多数!

【物件概要】物件所在地/埼玉県さいたま市岩槻区西原台1丁目3-113 交通/東武アーバンパークライン「岩槻」駅徒歩6~7分 総戸数/全2棟 地目/宅地 用途地域/第一種低層住居専用地域 都市計画/市街化区域 防火指定/建築基準法第22条区域 其他の法令上の制限/其他/景観法、絶対高さ制限10m、道路斜線制限、北側斜線制限 建ぺい率/50% 容積率/80% 設備/公営水道・都市ガス・公共下水 土地権利/所有権 取引態様/売主 土地/130.88㎡(各棟) 接道状況/北東側約5.4m公道(各棟) 構造/木造2階建(各棟) 建物面積/A号棟:100.60㎡、B号棟:97.71㎡ 建築確認番号/A号棟:第23UD11S建06963号、B号棟:第23UD11S建06964号 現況/各棟:完成済 完成/各棟:2024年4月完成済 引渡し日/即入居可 駐車場/各棟2台有(2024年8月23日現在)

※図面・パース等と現況が異なる場合は、現況優先と致します。※建築状況によっては完成・引渡時期は変更となる場合があります。
※売却済の場合は、ご容赦下さい。

掲載物件のお問い合わせは **0800-800-6451**

リプロのHPでは **毎日更新!**
なんと! **9,000件以上**の
※2024年8月23日現在

戸建・マンション・土地・
収益物件情報が
ご覧になれます!

リプログループ
イメージキャラクター
的場浩司さん

LIPRO 株式会社 **リプロ** 住まいのリプロ 検索
www.lipro-gr.com

業務拡大のため、営業社員募集中! 詳細は下記まで

資金計画、お気軽にご相談下さい。

株式会社 **リプロ**
<https://www.lipro-gr.com/>

埼玉県さいたま市中央区上落合 2-4-1 アルーサ北与野ビル 3F
048-816-4288